



# **KATALOG RŮŽÍ**

**Botanická růže**

**04-2026**



# Udržitelné růžové plochy s menším množstvím chemie - dlouhodobě. Růžová plocha, která zůstává krásná i tehdy, když jsou hlavním kritériem náklady na údržbu

Posláním společnosti PharmaRosa s.r.o. je zpřístupnit nejkrásnější a nejvýjimečnější zahradní růže na světě po celé Evropě - pro Vás. Cílem našeho programu je zachovat hodnotu starých, vzácných růží, podporovat vznik nových odrůd a nabídnout nejkrásnější, nejodolnější růže všem, kteří si přejí pěstovat ve své zahradě, parcích či veřejných prostranstvích nádherné, zdravé a dlouhověké růže.

## Co to pro Vás znamená jako pro milovníka růží nebo zahradního nadšence?

### Dostupnost vzácných a výjimečných růží

V naší nabídce naleznete mnoho historických či sbírkových růží, jejichž zachování umožnili vášniví sběratelé a majitelé rozáříí. Tyto odrůdy Vám nabízíme jako dědictví, označené jejich jmény.

### Průběžně se rozšiřující nabídka moderních růží

Najdete u nás i nejnovější odrůdy od našich šlechtitelských partnerů, které vynikají okrasnou hodnotou, odolností a udržitelným pěstováním - přímo od pěstitele.

### Výsledky udržitelného, environmentálně odpovědného pěstování růží

Všechny naše růže jsou pravokořenné rostliny množené vegetativní cestou, vznikající s nižší spotřebou zdrojů, bez použití chemie a ohleduplně k životnímu prostředí. Do rukou tak získáváte produkt udržitelného zahradnického modelu.

### Spolehlivá kvalita přímo od producenta

Růže nenabízíme pouze k prodeji - dbáme i na to, aby skutečně představovaly kvalitu, kterou slibujeme: jsou zdravé, dlouhověké a přesně odpovídají tomu, co vidíte na fotografiích.

### Komunita pro růže

Účastníci našeho programu - sběratelé, šlechtitelé, zahradnictví a prodejci - společně pracují na tom, abyste si mohl(a) odnést domů ty nejkrásnější a nejhodnotnější růže. Když u nás nakupujete, nezískáváte jen rostlinu, ale také příběh, tradici a závazek.

Naše láska k růžím nás spojuje. Objevte naši nabídku, staňte se součástí této výjimečné zahradnické komunity a proměňte svou zahradu v živou svatyni růží!



**Frühlingsduft**

krémově-žlutá - divoká růže  
176-275 cm  
velmi intenzivně vonící, prostor naplňující růže -  
klasický, růžový charakter  
Wilhelm J. H. Kordes II.



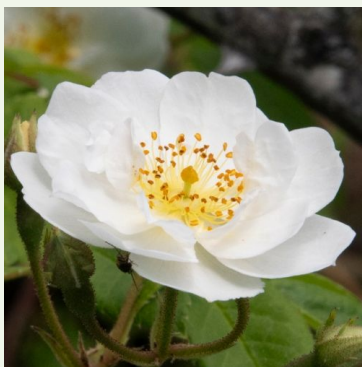
**Frühlingsgold®**

žlutá - divoká růže  
180-280 cm  
středně intenzivní, dobře cítitelná vůně růže - čistá,  
pižmová vůně  
Wilhelm J. H. Kordes II.



**Glauca Carmenetta**

mauve-růžová - parková růže  
240-360 cm  
jemně, nenápadně vonící růže - jemný, elegantní  
charakter  
Isabella Preston



**Rambling Rector**

bílá - historická pnoucí růže (rambler)  
400-800 cm  
intenzivně vonící, dobře cítitelná růže - bohatá,  
kořeněná, pižmová vůně



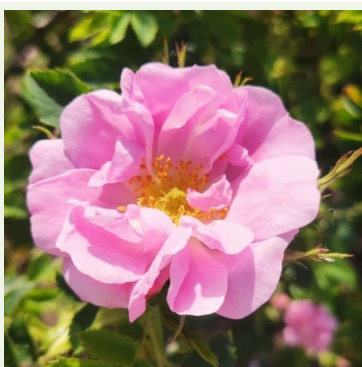
**Rosa banksiae alba**

bílá - botanická růže  
400-800 cm  
jemně, nenápadně vonící růže - jemně květinový  
charakter  
William Kerr



**Rosa Banksiae lutea**

žlutá - druhová růže  
420-780 cm  
velmi slabě vonící, sotva cítitelná růže - klasická růžová  
vůně  
John Damper Parks



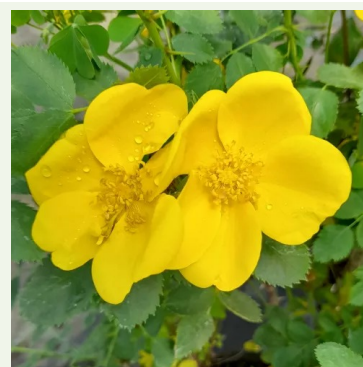
**Rosa canina Abbotswood**

růžová - krajinářská keřová růže  
200-250 cm  
středně silná, příjemně vonící růže - jemná, nasládlá,  
klasická vůně divoké růže  
Fred Tustin



**Rosa cannabifolia**

růžová - krajinářská keřová růže  
100-150 cm  
růže se středně intenzivní, dobře cítitelnou vůní -  
jemná, nasládlá, klasická růžová  
Flobert



**Rosa foetida**

žlutá - divoká růže  
160-240 cm  
středně intenzivní, dobře cítitelně vonící růže -  
charakteristická kořeněná vůně



**Rosa foetida bicolor**

oranžová - krajinářská keřová růže  
150–250 cm  
silně vonná, dobře cititelná růže - bohatá, nasládlě  
kořeněná, lehce lékořicová-anýzová



**Rosa kokanica Vacratot**

bílá - krajinná keřová růže  
150–200 cm  
intenzivně vonící, dlouhotrvající růže - popis vůně není  
k dispozici



**Rosa moyesii 'Eos'**

růžový - šípková růže  
200–300 cm  
velmi slabě vonící, sotva cititelná růže - popis vůně není  
k dispozici  
Ruys



**Rosa omeiensis pteracantha**

bílá - krajinářská keřová růže  
250–400 cm  
jemná, nenápadná vůně růže - jemná, nasládlá, lehce  
olejnatá vůně



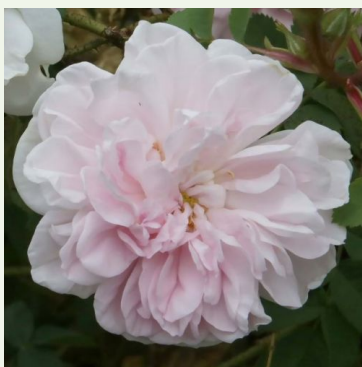
**Rosa paulii**

bílá - divoká růže  
70–130 cm  
růže s jemnou, nenápadnou vůní - příjemně kořeněná  
vůně  
George Paul, Jr.



**Rosa pimpinellifolia Frühlingssorgen**

růžovo-žlutá - keřová růže pro krajinářství  
150–250 cm  
středně intenzivní, dobře cititelná růže - muškátový,  
divokorůžový-fialkový, lehce květinový  
Wilhelm J. H. Kordes II.



**Rosa pimpinellifolia Marbled Pink**

růžová - krajinářská keřová růže  
90–150 cm  
růže s jemnou, nenápadnou vůní - jemné, kořeněné,  
bylinné



**Rosa pimpinellifolia Mary Queen of Scots**

růžová - krajinná keřová růže  
50–100 cm  
středně intenzivní, dobře cititelná růže - popis vůně  
není k dispozici  
Robert Brown



**Rosa pimpinellifolia Mon Amie Claire**

růžová - krajinářská keřová růže  
80–120 cm  
silně, dobře cititelně vonící růže - popis vůně není k  
dispozici  
Ivan Louette



**Rosa pimpinellifolia Single Cherry**

tmavě-červená - krajinářská keřová růže  
100–150 cm  
středně silná, dobře cititelná vůně růže - bohaté,  
kořeněné, klasické šípkové a růžové aroma



**Rosa pomifera**

růžová - krajinářská keřová růže  
150–250 cm  
jemně, nenápadně vonící růže - jablečno-ovocná, mírně  
planě růžová



**Rosa rubrifolia**

růžová - planá růže  
200–300 cm  
jemně, nenápadně vonící růže - jemně růžový  
charakter  
Pierre André Pourret



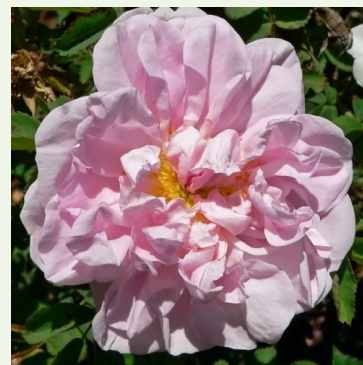
**Rosa watsoniana**

růžová - půdokryvná růže, krajinářská keřová růže  
80–150 cm  
velmi slabá, sotva cititelná vůně růže - bez výrazné  
vůně



**Roxburghii Lampion**

růžová - parková růže  
130–200 cm  
růže s velmi slabou, sotva cititelnou vůní - diskrétní,  
růžový charakter  
Lens Roses



**Stanwell Perpetual**

světle-růžová - planá růže  
80–130 cm  
velmi silně vonící, zahradu naplňující růže - hluboká,  
damašská vůně  
C. Brown

# Odborné doplnění k zahradním růžím

Úspěch růžových ploch v České republice určuje souhra mírně chladného klimatu kontinentálního typu, zimních mrazuvzdornostních zón USDA 6b-8b, zimních cyklů mráz-tání, srážek od jara do podzimu, sklonu k letnímu suchu a rozmanitých typů půd. Stejná odrůda se může v Praze, v Moravské pánvi nebo v severních, chladnějších regionech chovat odlišně, což je u rozsáhlých parkových a veřejných výsadeb obzvláště důležité hledisko při plánování. V takovém prostředí je výhodou, pokud růžovou plochu tvoří pravokohenné keře, které se dlouhodobě regenerují jako jednotné rostliny a stabilně si zachovávají odrůdové vlastnosti; díky tomu je udržitelný provoz s nižší potřebou chemie také lépe předvídatelný.

## 1) Časové okno výsadby - krátké jaro, spolehlivé zakořenění

Kvůli relativně krátkému, rychle se oteplujícímu jaru a časnému letnímu teplu je méně času na bezpečné zakořenění. U velkých ploch je proto klíčové, aby se výsadba přizpůsobila místnímu, skutečnému „počasovému oknu“, aby se porost mohl najednou a rovnoměrně ujmout.

## 2) Mikroklima a městský tepelný ostrov - rozdílná zátěž u téže odrůdy

V městských parcích a rezidenčních areálech je účinek tepelného ostrova způsobený povrchy, zdmi a bloky budov silnější než na otevřených venkovských veřejných plochách. Stejná odrůda může reagovat jinak u frekventované křižovatky než v více zastíněném venkovském růžovém pásu, což odůvodňuje zónování podle mikroklimatu.

## 3) Větrná zátěž a exponované plochy - evaporační a zimní stres

Na otevřených hřebenech, v záhonech u dálnic nebo v rezidenčních areálech na okraji města způsobuje vítr zvýšený evaporační stres a zimní vysychání. V zónách více vystavených větru závisí odolnost růžové plochy ve velké míře na stabilitě kořenové zóny a regeneračním potenciálu rostlin.

## 4) Rozložení srážek a mráz-tání - zatížení kořenové zóny

Jarně-podzimní srážky a časté střídání mrazu a tání vystavují kořenovou zónu střídavému zásobování vodou a vzduchem. Na těžkých městských půdách to může vést ke stojaté vodě, v létě pak k výraznému vysychání; u velkých ploch je proto otázkou návrhu, nakolik je porost schopen na tyto podmínky jednotně reagovat.

## 5) Rozmanitost půdních typů - logistická a provozní výzva

Kvůli mozaice sprašovitých, jílovitých a místy se okyselujících písčitohlinitých půd mohou vznikat výrazné půdní rozdíly i v rámci jednoho parku. Je proto vhodná odrůdová a výsadbová koncepce méně citlivá na extrémy, aby byl provoz celé růžové plochy jednodušší a vyžadoval méně zásahů.

## 6) Letní tepelný stres v městském prostředí - dynamika kvetení

Vlivem městského tepelného ostrova mohou být letní teplotní špičky vyšší a trvat déle než v okolních venkovských oblastech. To může přinést napjatější rytmus kvetení a dočasné přestávky v kvetení, což je třeba zohlednit při návrhu vzhledu a plánování očekávané okrasné hodnoty.

## 7) Vlhká období a tlak listových chorob - minimalizace použití chemie

Chladné, deštivé jaro až časné léto vytváří příznivé podmínky pro černou skvrnitost, padlí a další listové choroby. Na obecních a institucionálních plochách je snižování použití chemie očekáváním; proto jsou zapotřebí odrůdy a struktura porostu, které si udrží okrasnou hodnotu i v tomto rizikovém prostředí.

## 8) Regionální rozdíly - městský park, rezidenční areál, venkovský růžový pás

Mírnější a sušší léta v Praze a Brně a chladnější, vlhčí severní oblasti ve vyšších polohách znamenají pro stejnou odrůdu odlišná klimatická rizika. Při plánování velkých projektů je proto účelné vytvořit podle regionů diferencovaný sortiment odrůd a koncepci výsadby, aby celý celek podával rovnoměrný výkon.

Pravokořenné růže pharmaROSA® NATURAL nabízejí pro parkové záhony, výsadby ve veřejném prostoru, rozsáhlé soukromé záhony, rezidenční areály a zelené plochy institucí jednotnou, plošně velkorysou, a přitom dlouhodobě zvládnutelnou růžovou plochu. Zvláště vhodnou volbou se ukazují v situacích, kdy je třeba zajistit trvalou, vizuálně silnou přítomnost v souvislých růžových pásech, rondelích, dopravních uzlech, podél promenád či v parcích obytných zón, a přitom je rozpočet na údržbu přísně omezen. Stejný koncept je dobře adaptovatelný i pro komunitní záhony a venkovské růžové pásy, kde je z pohledu místní komunity důležitá spolehlivě krásná, ale jednodušeji udržitelná, diverzní růžová plocha.

Celkově lze říci, že díky odrůdovému a výsadbovému plánování přizpůsobenému specifikům českého klimatu, půdním a mikroklimatickým podmínkám a díky základní péči zohledňující provozní hlediska velkých ploch umožňují pravokořenné růžové keře stabilní, dlouhodobě hodnotné růžové plochy.

